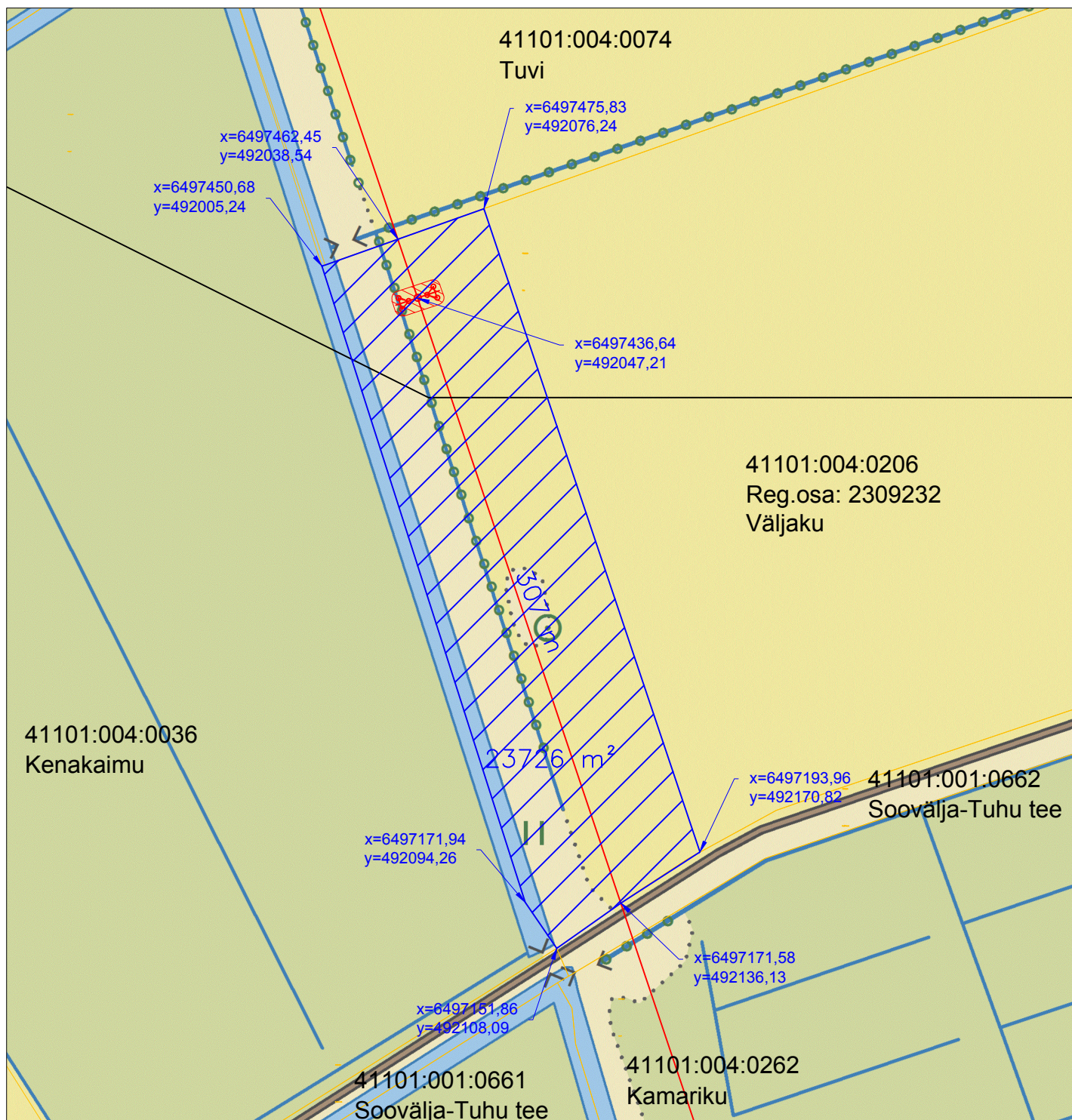






Isikliku kasutusõigusega koormatava ala plaan
Väljaku, Soovälja küla, Lääneranna vald, Pärnu maakond

Reg.osa: 2309232

M1:2500



Tingmärgid:

- Projektteeritud 330/110 kV õhuliin
-    Projektteeritud 330 kV/110 kV õhuliini mastid
- Kinnistu piir
-  Kasutusõiguse ala

Kasutusõiguse ala: 23726 m²

Tehnovõrgu pikkus: 307 m

Elektri 330 kV õhuliini kaitsevöönd on 40m õhuliini tsentrist mõlemale poole ja
110 kV õhuliini kaitsevöönd on 25m õhuliini tsentrist mõlemale poole.